

- Uffici: C.da San Giovanni n.75 - 64010 – Colonnella (Te)
- e-mail: [info@neossistemi.it](mailto:info@neossistemi.it)
- Fax: 0735 – 444901 \* Tel: 0861 - 760545
- Partita IVA: 01930960446

## *KIT LAMPIONE FOTOVOLTAICO*

*Il kit proposto e' utile solo quando non c'è la rete elettrica disponibile o quando l'allacciamento diviene troppo costoso a causa delle opere di scavo o altro.*

*Il dimensionamento del kit e' il fattore fondamentale per il buon funzionamento del sistema, e dipende da vari fattori: lux a terra, altezza dal corpo illuminante, andamento della luminosità nell'arco di tempo previsto, posizione geografica dell'istallazione etc.*

## **1. ELEMENTI CHE COMPONGONO IL LAMPIONE SOLARE**

- 1 – **PANNELLO FOTOVOLTAICO 120Wp** ;
  - 2 – **KIT PROFILO** per il fissaggio del pannello fotovoltaico;
  - 3 – **REGOLATORE** di carica batteria con funzione crepuscolare, n° ore di funzionamento programmabili;
  - 4 – **BATTERIA 12V 100A** sigillata al piombo esente da manutenzione, per usi fotovoltaici interne al supporto.
  - 5 – **SUPPORTO** testa palo per pannello fotovoltaico e batteria;
  - 6 – **KIT CAVI**;
- 6 – **LAMPIONE a LED da 30W** (Il lampione viene programmato per funzionare al 100% per 4 ore, al 66% per 4 ore e al 33% le restanti ore di accensione.)



**L'orientamento del pannello deve essere verso SUD,(evitando fenomeni di ombreggiamento)**



*Potenza massima: 32W  
Classe: III  
Fonte luminosa: 32 LED 1W (Nichia)  
Colore: bianco 5000° K  
Flusso luminoso: 2900 lumen  
Resa cromatica (CRI) > 85  
Angolo: 120° x 45°  
Durata: > 50.000 ore  
Rendimento: 89%  
Dimensioni: 316 x 272 x 78 mm  
Peso: 5 Kg*

*Materiale: alluminio*

*Temperatura operativa: - 40°C + 60°C*

*Umidità operativa: 0-100 % R*

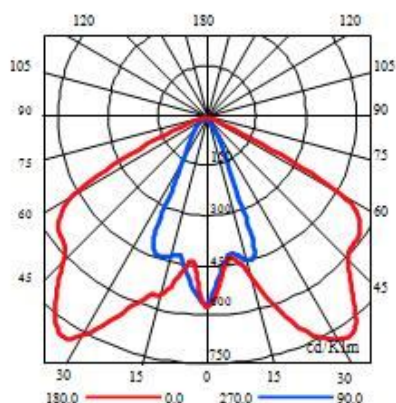
*Tj-Ta < 24°C*

*PFC > 0,9*

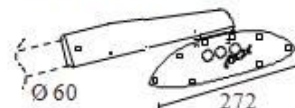
*Grado di protezione: IP 67*

- Uffici: C.da San Giovanni n.75 - 64010 – Colonnella (Te)
- e-mail: [info@neossistemi.it](mailto:info@neossistemi.it)
- Fax: 0735 – 444901 \* Tel: 0861 - 760545
- Partita IVA: 01930960446

Curva fotometrica



silver color *colore argento*  
oblique pole / palo obliquo

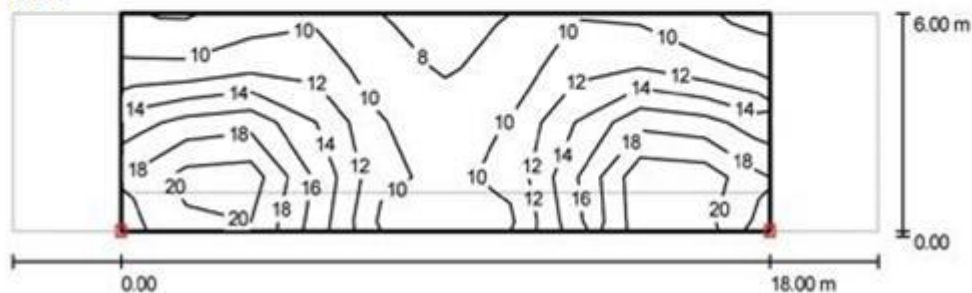


Parametri con flusso luminoso al 100% :

<i>Thunder 30 &gt; Street application / Applicazione stradale</i>					
H	C	D	E <sub>min</sub>	E <sub>med</sub>	E <sub>max</sub>
5 m	5 m	15 m	12 lux	20 lux	36 lux
5 m	4,5 m	18 m	7 lux	18 lux	35 lux
6 m	6 m	18 m	8 lux	15 lux	25 lux
6 m	5 m	21 m	5 lux	13 lux	27 lux



H 6 m



H = altezza lampada

C = larghezza carreggiata

D = interdistanza pali

E<sub>min</sub> = illuminamento minimo

E<sub>med</sub> = illuminamento medio

E<sub>max</sub> = illuminamento massimo

Il palo deve avere una sezione terminale compresa tra 70mm e 80mm.

Oltre il necessario plinto di installazione per un sicuro fissaggio, non si richiede alcun altro intervento al manto stradale.